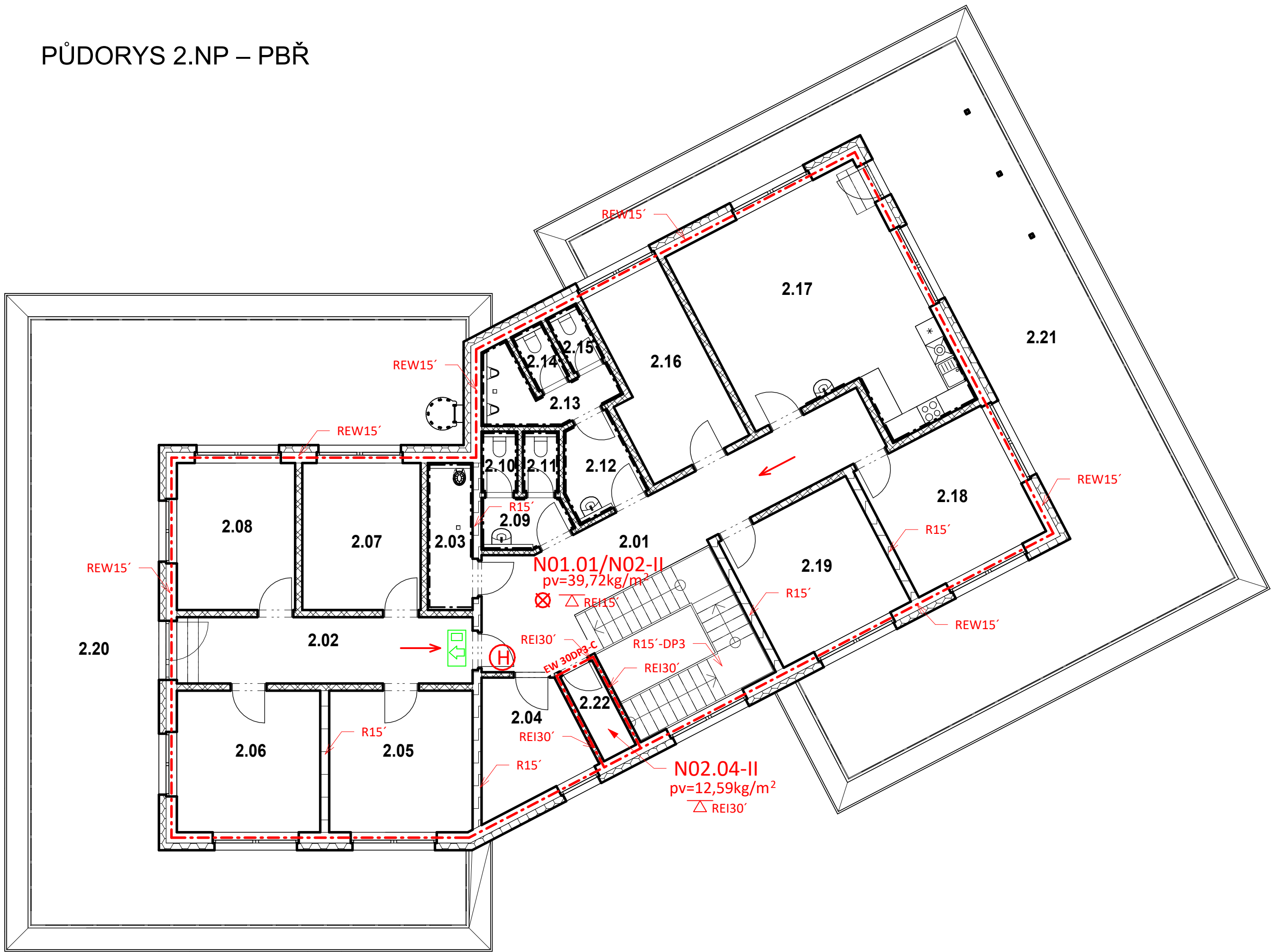


PŮDORYS 2.NP – PBŘ



Tabulka místností 2.NP					
Číslo	Jméno	Plocha [m²]	Povrchové úpravy		
			Podlaha	Stěny	Strop
2.01	CHODBA+SC HODIŠTOVÝ PROSTOR	44,02	POVLAKOVÁ KRYTINA/F.2.01	MALBA+SYSTÉMOVÝ FABION/N1	MINERÁLNÍ PODHLED, S.V.=3000 mm/P1
2.02	CHODBA	15,26	POVLAKOVÁ KRYTINA/F.2.01	MALBA+SYSTÉMOVÝ FABION/N1	MINERÁLNÍ PODHLED, S.V.=3000 mm/P1
2.03	ÚKLIDOVÁ MÍSTNOST	4,94	KERAMICKÁ DLAŽBA/F.2.02	MALBA+KERAMICKÝ OBKLAD v=2000 mm/N4	RASTROVÝ PODHLED, S.V.=3000 mm/P4
2.04	TECHNICKÁ MÍSTNOST	9,19	KERAMICKÁ DLAŽBA/F.2.02	MALBA+SYSTÉMOVÝ FABION/N5	MINERÁLNÍ PODHLED, S.V.=3000 mm/P4
2.05	ŘIDIČ RZP	15,80	POVLAKOVÁ KRYTINA/F.2.01	MALBA+SYSTÉMOVÝ FABION/N2	MINERÁLNÍ PODHLED, S.V.=3000 mm/P1
2.06	ZÁCHRANÁŘ RZP	15,80	POVLAKOVÁ KRYTINA/F.2.01	MALBA+SYSTÉMOVÝ FABION/N2	MINERÁLNÍ PODHLED, S.V.=3000 mm/P1
2.07	ŘIDIČ RV	13,53	POVLAKOVÁ KRYTINA/F.2.01	MALBA+SYSTÉMOVÝ FABION/N2	MINERÁLNÍ PODHLED, S.V.=3000 mm
2.08	LÉKAŘ RV	13,53	POVLAKOVÁ KRYTINA/F.2.01	MALBA+SYSTÉMOVÝ FABION/N2	MINERÁLNÍ PODHLED, S.V.=3000 mm/P1
2.09	PŘEDSÍŇ ŽENY	3,03	KERAMICKÁ DLAŽBA/F.2.02	MALBA+KERAMICKÝ OBKLAD v=2000 mm/N4	RASTROVÝ PODHLED, S.V.=3000 mm/P4
2.10	WC	1,55	KERAMICKÁ DLAŽBA/F.2.02	MALBA+KERAMICKÝ OBKLAD v=2000 mm/N4	RASTROVÝ PODHLED, S.V.=3000 mm/P4
2.11	WC	1,55	KERAMICKÁ DLAŽBA/F.2.02	MALBA+KERAMICKÝ OBKLAD v=2000 mm/N4	RASTROVÝ PODHLED, S.V.=3000 mm/P4
2.12	PŘEDSÍŇ MUŽI	4,67	KERAMICKÁ DLAŽBA/F.2.02	MALBA+KERAMICKÝ OBKLAD v=2000 mm/N4	RASTROVÝ PODHLED, S.V.=3000 mm/P4
2.13	CHODBA+PI SOÁRY	4,89	KERAMICKÁ DLAŽBA/F.2.02	MALBA+KERAMICKÝ OBKLAD v=2000 mm/N4	RASTROVÝ PODHLED, S.V.=3000 mm/P4
2.14	WC	1,47	KERAMICKÁ DLAŽBA/F.2.02	MALBA+KERAMICKÝ OBKLAD v=2000 mm/N4	RASTROVÝ PODHLED, S.V.=3000 mm/P4
2.15	WC	1,47	KERAMICKÁ DLAŽBA/F.2.02	MALBA+KERAMICKÝ OBKLAD v=2000 mm/N4	RASTROVÝ PODHLED, S.V.=3000 mm/P4
2.16	PROVOZÁŘ OBLASTI	14,64	POVLAKOVÁ KRYTINA/F.2.01	MALBA+SYSTÉMOVÝ FABION/N2	MINERÁLNÍ PODHLED, S.V.=3000 mm/P1
2.17	DENNÍ MÍSTNOST	37,82	POVLAKOVÁ KRYTINA/F.2.01	MALBA+SYSTÉMOVÝ FABION+KER. OBKLAD ZA LINKOU/N2	MINERÁLNÍ PODHLED, S.V.=3000 mm/P1
2.18	PRIMÁŘ	15,80	POVLAKOVÁ KRYTINA/F.2.01	MALBA+SYSTÉMOVÝ FABION/N2	MINERÁLNÍ PODHLED, S.V.=3000 mm/P1
2.19	VRCHNÍ SESTRA	15,80	POVLAKOVÁ KRYTINA/F.2.01	MALBA+SYSTÉMOVÝ FABION/N2	MINERÁLNÍ PODHLED, S.V.=3000 mm/P1
2.20	TERASA	120,49	DLAŽBA/S.1	---	---
2.21	TERASA	107,06	DLAŽBA/S.1	---	---
2.22	TECHNICKÁ MÍSTNOST FVE	2,65	POVLAKOVÁ KRYTINA/F.2.01	MALBA+SYSTÉMOVÝ FABION/N2	MINERÁLNÍ PODHLED, S.V.=3000 mm/P1
Celková plocha:		464,96			

LEGENDA PBŘ:

- EW15DP1-C2

PHPx

PK
- HRANICE JEDNOTLIVÝCH POŽÁRNÍCH ÚSEKŮ

POŽÁRNĚ NEBEZPEČNÝ PROSTOR

TYP A ODOLNOST POŽÁRNÍHO UZÁVĚRU
C = SAMOZAVÍRAČ., KOOR. = KOORDINÁTOR
VNITŘNÍ HYDRANTOVÝ SYSTÉM DN/19, HADICE DÉLKY 30M

PŘENOSNÉ HASÍCÍ PŘÍSTROJE BUDOU V OBJEKTU ROZMÍSTĚNY TAKTO:
PÚ1: **PHP1 - PRÁŠKOVÝ** S HASÍCÍ SCHOPNOSTÍ **21A/113B - 3KS**
PÚ2: **PHP2 - PRÁŠKOVÝ** S HASÍCÍ SCHOPNOSTÍ **183B - 2KS**
PÚ3: **PHP2 - PRÁŠKOVÝ** S HASÍCÍ SCHOPNOSTÍ **183B - 3KS**
PÚ4: **PHP1 - PRÁŠKOVÝ** S HASÍCÍ SCHOPNOSTÍ **21A/113B - 1KS**

SMĚR UNIKAJÍCÍCH OSOB

SVÍTIDLO / TABULKA S PIKTOGRAMEM OZNAČUJÍCÍ SMĚR ÚNIKOVÉ CESTY
- NOUZOVÁ SVÍTIDLA S PIKTOGRAMEM JSOU ZAKRESLENA VE VÝKRESECH ELEKTROINSTALACE, NA OSTATNÍCH MÍSTECH BUDOU OSAZENY FOTOLUMINISCENČNÍ TABULKY

DVEŘE NA ÚNIKOVÉ CESTĚ VYBAVENÉ Z VNITŘNÍ STRANY PANIKOVOU KLIKOU DLE ČSN EN 179

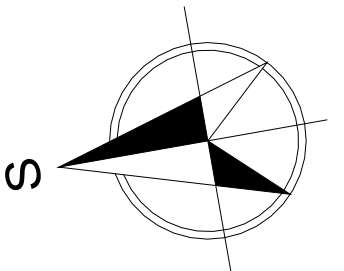
PROSTOR / P.Ú. S NOUZOVÝM OSVĚTLENÍM

POZNÁMKY PBŘ:

- NEZBYTNOU SOUČÁSTÍ TOHOTO VÝKRESU JE TECHNICKÁ ZPRÁVA POŽÁRNĚ BEZPEČNOSTNÍHO ŘEŠENÍ VČETNĚ PŘÍLOHY VÝPOČTU POŽÁRNÍHO RIZIKA
- FOTOLUMINISCENČNÍMI TABULKAMI BUDOU OZNAČENY VEŠKERÁ ODBĚRNÁ MÍSTA MEDIÍ, HASÍCÍ PŘÍSTROJE, VNITŘNÍ HYDRANTY A HLAVNÍ UZÁVĚR VODY A ELEKTRINY
- PROSTUPY POŽÁRNĚ DĚLÍCÍMI KONSTRUKCEMI BUDOU PROVEDENY CERTIFIKOVANÝM ZPŮSOBEM ODPOVÍDAJÍCÍM POŽADAVKŮM ČSN OPRAVNĚNOU FIRMOU, KTERÁ KE KOLAUDACI STAVBY PŘEDLOŽÍ PATŘIČNÉ DOKLADY
- NA VÝCHODNÍM PRŮČELÍ Z TERASY NAD 1.NP NA STŘECHU 2.NP BUDE UMÍSTĚN POŽÁRNÍ ŽEBŘÍK SE SUCHOVODEM UKONČENÝM PŮLSPOJKAMI „B-DN75“ a VÍČKY
- U VSTUPU DO BUDOVY BUDE OZNAČENÍ UPOZORŇUJÍCÍ NA VÝSKYT FVE NA STŘEŠE BUDOVY DLE ČSN 33 2000-7-712 ed.2 – obr.712.514.101. DO VENKOVNÍHO PROSTŘEDÍ
- PRO FTVE NA STŘEŠE OBJEKTU (PROSTOR, VE KTERÉM JSOU SLOŽITÉ PODMÍNKY PRO ZÁSAH) BUDE PŘED JAHÁJENÍM ČINNOSTI DLE POŽADAVKU §18 a §34 vyhl. 246/2001 Sb., O STANOVENÍ PODMÍNEK POŽÁRNÍ BEZPEČNOSTI A VÝKONU STÁTNÍHO POŽÁRNÍHO DOZORU VE ZNĚNÍ POZDĚJŠÍCH PŘEDPISŮ ZPRACOVÁNA DOKUMENTACE ZDOLÁVÁNÍ POŽÁRU NEBO OPERATIVNÍ KARTA

Upozornění:
Případné obchodní názvy výrobků uvedené v této projektové dokumentaci jsou uvedeny pouze jako referenční výrobek splňující minimální požadovaný standard. Veškeré výrobky je na stavbě možno zaměnit za výrobky s odpovídajícím minimálním standardem, ovšem pouze za souhlasu projektanta nebo stavebního dozoru.

VÝŠKOPISNÝ SYSTÉM: Bpv
POLOHOPISNÝ SYSTÉM: S-JTSK
K.Ú. VELKÉ MEZIŘÍČÍ [779091]
±0,000 = 0,000 m n.m. Bpv



ČÍSLO	DATUM	POPIS ZMĚN	VYPRACOVAL	ZODP.PROJEKTANT	AUTOR

INVESTOR: <div></div> KRAJ VYSOČINA ŽIŽKOVA 1882/57 586 01 JIHLAVA		PROJEKTANT ČÁSTI: <div></div> PC PROJEKT CENTRUM NOVA S.R.O.		GENERÁLNÍ PROJEKTANT: <div></div> PC PROJEKT CENTRUM NOVA S.R.O.	
MÍSTO STAVBY:	VELKÉ MEZIŘÍČÍ	VYPRACOVAL:	ING.PEVNÝ, ZHORNÝ	AUTOR:	ING. KOT
STAVEBNÍ ÚŘAD:	VELKÉ MEZIŘÍČÍ	ZODP.PROJEKTANT:	ING. KOT	ARCH. NÁVRH:	ING. ARCH. KOTOVÁ
NÁZEV AKCE: VÝSTAVBA VÝJEZDOVÉ ZÁKLADNY ZZS KV – VELKÉ MEZIŘÍČÍ				FORMÁT:	4x A4
				DATUM:	7/2024
				STUPEŇ PD:	DSP
				Č. ZAKÁZKY:	24-017
				MĚŘÍTKO:	1 : 100
OBJEKT: S0-01: VÝJEZDOVÉ STANOVIŠTĚ ZZS		ČÁST PROJEKTU: D.1.1-ARCHITEKTONICKO-STAVEBNÍ ŘEŠENÍ		SOUBOR:	
OBSAH: PŮDORYS 2.NP - PBŘ				ČÍSLO VÝKRESU: 1.3.03	Č. PARÉ:
DOKUMENTACI LZE POUŽÍVAT POUZE VE SMYSLU P ŘÍSLUŠNÉ SMLOUVY O DÍLO. VÝKRES ČI JEHO ČÁST MŮŽE BÝT KOPÍROVÁN NEBO JINÝM ZPŮSOBEM ROZŠÍŘOVÁN POUZE PO PŘEDCHOZÍM SOUHLASU AUTORA.					